

**Al Direttore a.i. del Dipartimento di Salerno  
Dot. Elina Antonia BARRICELLA**

**Al Direttore Tecnico  
Dott. Claudio MARRO**

**Alla P.O. dell'U.O. RIUS  
Dott. Roberto BARDARI**

**Oggetto: Terra dei Fuochi – attività previste dalla Legge 6/2014 coerentemente con quanto previsto nel PAA 2021 (approvato con Delibera n. 65 del 09/02/2021) – relazione annuale sulle misure radiometriche.**

Facendo seguito alla nota del Comando Unità Forestali, Ambientali ed Agroalimentari Prot. CC N. 11/9-6 di 2020 del 23/02/2021, sono riprese le attività previste dalle Legge 6/2014 coerentemente con quanto previsto nel PAA 2021 (approvato con Delibera n. 65 del 09/02/2021).

In base a quanto previsto dalla deliberazione n. 96GC/2014, con la quale è stato individuato un gruppo di tecnici a supporto delle aree territoriali di Caserta e Napoli per lo svolgimento delle attività "Terra dei Fuochi", con la collaborazione del personale tecnico individuato anche in altri Dipartimenti il CRR è chiamato ad eseguire i preventivi controlli radiometrici sui punti di prelievo di volta in volta comunicati nei Piani di Lavoro settimanali.

Le misure in questione hanno riguardato i comuni di:

- Santa Maria la Fossa (CE), Foglio 20 – Particelle 5, 33, 38, 39, 40, 41, 80, 81, 91, 109,
- San Tammaro (CE), Foglio 8 – Particelle 16, 41, 49, 52, 53, 54, 55, 62, 107, 109, 114, 116, 237, 238, 242, 248, 252, 255, 256, 304, 309, 311, 337, 638, 639, 650, 669, 674, 675, 676, 677, 5001, 5004, 5007, 5008, 5012, 5015, 5018, 5026, 5028, 5032, 5033, 5034, 5036, 5038, 5042, 5044, 5057, 5058, 5102,

Tali misure eseguite in aria, ad un metro dal suolo, che avevano lo scopo principale di salvaguardare (dal punto di vista radiologico) gli operatori ARPAC intervenuti successivamente per i campionamenti e le consecutive determinazioni di competenza, nei fatti, è stata l'occasione per eseguire una accurata indagine radiometrica su ben 60 particelle catastali, con oltre 400 misure puntuali.

Di seguito le risultanze dei controlli radiometrici eseguiti da questo Cento Regionale Radioattività (CRR)

Le attività si sono protratte dal 30 marzo al 15 giugno 2021, con cadenza approssimativamente settimanale.

Strumentazione utilizzata: sonde Automess 6150 con scintillatore plastico per la rivelazione di eventuali sorgenti emettitrici gamma e indicazione del Rateo di Dose, preventivamente soggette a procedura di verifica con sorgente di Cesio -137.

Sono state eseguite, in totale n. 417 misure puntuali (comprese quelle del fondo ambientale) nei punti di coordinate geografiche di cui alla tabella sottostante. Si precisa che tra una misura e l'altra, la strumentazione è rimasta sempre in modalità di misura, e non ha mai rilevato valori superiori ai massimi indicati nella citata tabella, per cui è stato effettuato, in pratica, un monitoraggio in continuo anche tra un punto di misura e l'altro.

Dai valori misurati non si rilevano discostamenti significativi dai valori del fondo naturale (calcolato come media di valori misurati in punti distanti dall'area di indagine), è stato consentito, quindi, sempre l'accesso ai Tecnici prelevatori per le operazioni di competenza.

Tabella 1 – misure radiometriche.

**Data 30/03/2020**

Fondo	72	-	-
Punto n.	nSv/h	Longitudine	Latitudine
1	70	14.155.683	41.066.317
2	64	14.155.767	41.066.633
3	70	14.155.750	41.066.933
4	72	14.155.783	41.067.283
5	80	14.155.783	41.067.617
6	64	14.155.817	41.067.917
7	65	14.155.867	41.068.250
8	54	14.155.917	41.068.700
9	70	14.155.933	41.069.167
10	65	14.155.983	41.069.567
11	66	14.156.083	41.070.100
12	60	14.156.083	41.070.600
13	70	14.156.033	41.071.100
14	60	14.156.217	41.068.550
15	70	14.156.817	41.068.683
16	71	14.157.417	41.068.633
17	60	14.157.583	41.068.750
18	140	14.157.483	41.068.900
19	139	14.157.550	41.069.100
20	120	14.157.317	41.069.083
21	60	14.156.167	41.067.800

22 75 14.157.167 41.067.683

**Data 13/04/2020**

Fondo	110	-	-
1	114	41°04'19.4"N	14°09'13.1"E
2	115	41°04'09.4"N	14°09'12.5"E
3	110	41°04'09.6"N	14°09'11.7"E
4	110	41°04'09.6"N	14°09'11.2"E
5	95	41°04'09.7"N	14°09'05.5"E
6	103	41°04'09.9"N	14°09'13.6"E
7	125	41°04'10.1"N	14°09'11.7"E
8	125	41°04'10.3"N	14°09'08.1"E
9	117	41°04'10.7"N	14°09'11.9"E
10	117	41°04'11.7"N	14°09'11.9"E
11	120	41°04'11.9"N	14°09'08.1"E
12	121	41°04'12.3"N	14°09'11.8"E
13	100	41°04'12.7"N	14°09'13.7"E
14	124	41°04'13.1"N	14°09'08.2"E
15	124	41°04'13.2"N	14°09'09.8"E
16	104	41°04'14.0"N	14°09'13.7"E
17	121	41°04'14.2"N	14°09'12.0"E
18	126	41°04'14.3"N	14°09'12.2"E
19	112	41°04'14.5"N	14°09'09.7"E
20	113	41°04'14.5"N	14°09'09.7"E
21	121	41°04'14.6"N	14°09'12.5"E
22	125	41°04'14.8"N	14°09'11.8"E
23	97	41°04'14.8"N	14°09'13.6"E
24	120	41°04'14.8"N	14°09'08.1"E
25	90	41°04'14.9"N	14°09'13.6"E
26	87	41°04'15.1"N	14°09'13.9"E
27	130	41°04'15.5"N	14°09'11.7"E
28	110	41°04'15.6"N	14°09'09.6"E
29	103	41°04'15.7"N	14°09'13.6"E
30	119	41°04'16.0"N	14°09'09.7"E
31	127	41°04'16.0"N	14°09'08.2"E
32	114	41°04'16.1"N	14°09'12.7"E
33	123	41°04'16.2"N	14°09'11.7"E
34	100	41°04'16.4"N	14°09'13.7"E
35	124	41°04'16.5"N	14°09'12.9"E
36	123	41°04'16.8"N	14°09'10.3"E
37	110	41°04'17.0"N	14°09'13.6"E

38	150	41°04'17.0"N	14°09'08.2"E
39	115	41°04'17.1"N	14°09'11.8"E
40	128	41°04'17.2"N	14°09'12.6"E
41	115	41°04'17.3"N	14°09'13.0"E
42	104	41°04'17.6"N	14°09'09.6"E
43	100	41°04'17.7"N	14°09'13.6"E
44	112	41°04'17.8"N	14°09'12.9"E
45	111	41°04'18.1"N	14°09'12.6"E
46	127	41°04'18.1"N	14°09'08.2"E
47	126	41°04'18.2"N	14°09'12.7"E
48	118	41°04'18.2"N	14°09'09.8"E
49	130	41°04'18.4"N	14°09'11.8"E
50	113	41°04'18.5"N	14°09'11.8"E
51	102	41°04'18.9"N	14°09'10.8"E
52	131	41°04'19.3"N	14°09'10.0"E
53	112	41°04'19.3"N	14°09'10.0"E
54	134	41°04'19.4"N	14°09'08.4"E
55	105	41°04'19.6"N	14°09'09.4"E
56	105	41°04'19.9"N	14°09'08.4"E

**Data 21/04/2020**

Fondo	110	-	-
1	91	41°03'27.7"N	14°10'00.5"E
2	95	41°03'27.1"N	14°10'00.3"E
3	105	41°03'27.4"N	14°10'01.5"E
4	86	41°03'27.5"N	14°10'02.3"E
5	125	41°03'27.6"N	14°10'02.1"E
6	130	41°03'28.2"N	14°10'01.1"E
7	130	41°03'28.7"N	14°10'01.7"E
8	120	41°03'27.2"N	14°10'02.1"E
9	107	41°03'27.1"N	14°10'01.0"E
10	127	41°03'26.7"N	14°10'01.6"E
11	125	41°03'26.6"N	14°10'02.2"E
12	104	41°03'26.3"N	14°10'02.7"E
13	135	41°03'25.8"N	14°10'03.1"E
14	120	41°03'28.1"N	14°09'59.9"E
15	103	41°03'28.3"N	14°09'59.5"E
16	118	41°03'29.1"N	14°09'58.9"E
17	115	41°03'29.4"N	14°09'59.0"E
18	110	41°03'29.6"N	14°09'58.9"E
19	160	41°03'29.7"N	14°10'00.1"E

20	160	41°03'29.6"N	14°10'00.4"E
21	160	41°03'28.9"N	14°10'00.6"E
22	124	41°03'28.4"N	14°10'00.9"E
23	145	41°03'28.7"N	14°10'00.6"E
24	105	41°03'28.4"N	14°09'59.2"E
25	98	41°03'29.3"N	14°09'58.7"E
26	63	41°03'27.3"N	14°10'00.1"E
27	56	41°03'27.7"N	14°09'59.4"E
28	65	41°03'28.3"N	14°09'58.8"E
29	75	41°03'28.3"N	14°09'58.3"E
30	104	41°03'29.7"N	14°09'58.4"E
31	150	41°03'47.0"N	14°10'06.5"E
32	135	41°03'47.3"N	14°10'07.5"E
33	130	41°03'47.3"N	14°10'08.0"E
34	140	41°03'47.0"N	14°10'09.2"E
35	140	41°03'45.7"N	14°10'10.9"E
36	134	41°03'45.1"N	14°10'11.5"E
37	120	41°03'45.2"N	14°10'09.8"E
38	95	41°03'45.7"N	14°10'09.5"E
39	130	41°03'45.7"N	14°10'08.6"E
40	130	41°03'46.3"N	14°10'08.1"E
41	88	41°03'45.7"N	14°10'08.0"E
42	103	41°03'44.6"N	14°10'06.7"E
43	140	41°03'44.6"N	14°10'07.2"E
44	140	41°03'43.6"N	14°10'07.0"E
45	150	41°03'43.7"N	14°10'07.9"E
46	180	41°03'44.6"N	14°10'08.1"E
47	210	41°03'44.7"N	14°10'08.0"E
48	90	41°03'37.2"N	14°09'55.5"E
49	70	41°03'37.1"N	14°09'55.6"E
50	80	41°03'36.2"N	14°09'56.1"E
51	97	41°03'35.8"N	14°09'56.4"E
52	84	41°03'35.8"N	14°09'56.4"E
53	83	41°03'36.8"N	14°09'55.5"E
54	130	41°03'37.9"N	14°09'55.8"E
55	134	41°03'37.9"N	14°09'55.7"E
56	130	41°03'37.2"N	14°09'56.2"E
57	127	41°03'36.5"N	14°09'56.4"E
58	127	41°03'33.2"N	14°09'57.6"E
59	118	41°03'32.3"N	14°09'57.9"E

60	105	41°03'31.5"N	14°09'58.1"E
61	112	41°03'29.7"N	14°09'55.4"E
62	103	41°03'31.1"N	14°09'57.5"E
63	87	41°03'31.7"N	14°09'57.4"E
64	78	41°03'32.2"N	14°09'57.2"E
<b>Data 27/04/2020</b>			
Fondo	132	-	-
1	175	41°03'24.7"N	14°10'03.5"E
2	151	41°03'24.9"N	14°10'04.0"E
3	216	41°03'25.0"N	14°10'03.2"E
4	165	41°03'25.4"N	14°10'03.1"E
5	132	41°03'25.4"N	14°10'03.5"E
6	110	41°03'25.6"N	14°10'04.1"E
7	166	41°03'25.8"N	14°10'03.3"E
8	169	41°03'25.8"N	14°10'03.4"E
9	143	41°03'25.8"N	14°10'03.7"E
10	158	41°03'26.0"N	14°10'02.5"E
11	136	41°03'26.0"N	14°10'03.6"E
12	147	41°03'26.3"N	14°10'03.1"E
13	147	41°03'26.4"N	14°10'01.6"E
14	150	41°03'26.4"N	14°10'01.6"E
15	130	41°03'26.6"N	14°10'03.0"E
16	123	41°03'26.9"N	14°10'02.6"E
17	154	41°03'27.1"N	14°10'03.3"E
18	148	41°03'27.2"N	14°10'01.9"E
19	115	41°03'27.5"N	14°10'02.7"E
20	124	41°03'27.6"N	14°10'02.3"E
21	157	41°03'40.7"N	14°09'54.1"E
22	155	41°03'40.9"N	14°09'54.1"E
23	149	41°03'41.1"N	14°09'53.3"E
24	162	41°03'41.2"N	14°09'53.9"E
25	145	41°03'41.5"N	14°09'54.3"E
26	130	41°03'41.6"N	14°09'53.3"E
27	129	41°03'42.1"N	14°09'52.6"E
28	146	41°03'42.1"N	14°09'53.5"E
29	110	41°03'42.6"N	14°09'52.2"E
30	93	41°03'43.3"N	14°09'51.5"E
31	123	41°03'44.2"N	14°09'51.6"E
32	101	41°03'44.4"N	14°09'50.8"E
33	114	41°03'44.5"N	14°09'50.5"E

34	125	41°03'44.6"N	14°09'51.3"E
35	103	41°03'45.0"N	14°09'50.3"E
36	88	41°03'45.0"N	14°09'52.0"E
37	151	41°03'45.3"N	14°09'51.0"E
38	125	41°03'45.6"N	14°09'51.5"E
39	116	41°03'45.7"N	14°09'49.7"E
40	150	41°03'45.7"N	14°09'51.1"E
41	131	41°03'46.2"N	14°09'49.8"E
42	132	41°03'46.2"N	14°09'51.2"E
43	110	41°03'46.3"N	14°09'51.3"E
44	137	41°03'46.5"N	14°09'50.6"E
45	128	41°03'46.8"N	14°09'49.6"E
46	130	41°03'47.1"N	14°09'50.4"E
47	120	41°03'47.2"N	14°09'50.3"E

**Data 11/05/2021**

Fondo	118	-	-
1	146	41°03'45.0"N	14°09'51.4"E
2	139	41°03'44.3"N	14°09'51.5"E
3	125	41°03'43.6"N	14°09'52.1"E
4	154	41°03'43.1"N	14°09'52.3"E
5	153	41°03'43.1"N	14°09'52.8"E
6	168	41°03'42.8"N	14°09'53.3"E
7	172	41°03'42.9"N	14°09'53.7"E
8	156	41°03'43.4"N	14°09'53.7"E
9	159	41°03'43.4"N	14°09'53.7"E
10	125	41°03'44.3"N	14°09'53.1"E
11	85	41°03'44.8"N	14°09'52.5"E
12	108	41°03'44.5"N	14°09'52.1"E
13	146	41°03'44.5"N	14°09'52.2"E
14	144	41°03'43.4"N	14°09'53.0"E
15	98	41°03'44.8"N	14°09'54.1"E
16	104	41°03'44.7"N	14°09'54.5"E
17	115	41°03'44.8"N	14°09'55.4"E
18	105	41°03'44.3"N	14°09'54.9"E
19	108	41°03'44.1"N	14°09'56.1"E
20	111	41°03'44.0"N	14°09'56.1"E
21	133	41°03'43.3"N	14°09'56.3"E
22	130	41°03'42.9"N	14°09'55.7"E
23	122	41°03'42.9"N	14°09'55.9"E



24	118	41°03'43.6"N	14°09'56.9"E
25	105	41°03'42.9"N	14°09'57.0"E
26	137	41°03'43.3"N	14°09'58.4"E
27	117	41°03'43.2"N	14°09'55.6"E
28	120	41°03'43.2"N	14°09'54.9"E
29	111	41°03'44.2"N	14°09'54.5"E
30	108	41°03'44.4"N	14°09'54.1"E
31	155	41°03'39.8"N	14°09'54.5"E
32	148	41°03'39.2"N	14°09'54.9"E
33	187	41°03'39.5"N	14°09'55.5"E
34	173	41°03'39.8"N	14°09'55.1"E
35	139	41°03'40.1"N	14°09'56.0"E
36	156	41°03'40.5"N	14°09'55.9"E
37	154	41°03'41.0"N	14°09'55.4"E
38	155	41°03'40.8"N	14°09'54.6"E
39	154	41°03'41.0"N	14°09'54.2"E
40	161	41°03'41.0"N	14°09'53.8"E
41	139	41°03'41.4"N	14°09'53.2"E
42	238	41°03'41.0"N	14°09'53.6"E
43	166	41°03'40.5"N	14°09'54.0"E
44	159	41°03'36.8"N	14°09'56.1"E
45	184	41°03'37.4"N	14°09'56.0"E
46	145	41°03'37.9"N	14°09'55.6"E
47	144	41°03'38.3"N	14°09'55.4"E
48	156	41°03'38.3"N	14°09'56.1"E
49	165	41°03'37.9"N	14°09'56.1"E
50	163	41°03'37.5"N	14°09'56.5"E
51	106	41°03'25.5"N	14°10'01.9"E
52	159	41°03'25.7"N	14°10'02.0"E
53	164	41°03'25.8"N	14°10'02.4"E
54	225	41°03'25.3"N	14°10'02.3"E
55	223	41°03'25.0"N	14°10'03.1"E
56	112	41°03'28.4"N	14°09'59.0"E
57	98	41°03'28.8"N	14°09'58.6"E
58	128	41°03'29.0"N	14°09'58.0"E
59	132	41°03'29.6"N	14°09'57.8"E
60	138	41°03'30.3"N	14°09'57.8"E
61	122	41°03'30.7"N	14°09'57.8"E
62	120	41°03'30.3"N	14°09'58.3"E
63	135	41°03'29.5"N	14°09'58.4"E



64	130	41°03'28.9"N	14°09'59.0"E
65	142	41°03'28.7"N	14°09'59.3"E
66	147	41°03'28.3"N	14°09'59.7"E
67	113	41°03'28.0"N	14°09'59.9"E
68	121	41°03'27.8"N	14°09'59.7"E
69	124	41°03'27.9"N	14°09'59.5"E

**Data 18/05/2021**

Fondo	130	-	-
1	120	41°03'42.2"N	14°09'52.1"E
2	125	41°03'36.2"N	14°09'56.0"E
3	200	41°03'34.3"N	14°09'56.8"E
4	180	41°03'22.9"N	14°10'01.4"E
5	160	41°03'22.7"N	14°10'02.2"E
6	200	41°03'22.7"N	14°10'04.7"E
7	195	41°03'22.0"N	14°10'06.3"E
8	190	41°03'23.0"N	14°10'06.4"E
9	181	41°03'23.1"N	14°10'07.8"E
10	193	41°03'22.8"N	14°10'07.2"E
11	190	41°03'23.5"N	14°10'06.6"E
12	145	41°03'24.3"N	14°10'05.8"E
13	211	41°03'25.0"N	14°10'04.6"E
14	215	41°03'24.5"N	14°10'04.7"E
15	180	41°03'24.3"N	14°10'05.2"E
16	204	41°03'23.8"N	14°10'05.0"E
17	200	41°03'23.4"N	14°10'04.5"E
18	214	41°03'24.1"N	14°10'04.1"E
19	244	41°03'24.8"N	14°10'03.1"E
20	170	41°03'24.9"N	14°10'04.1"E
21	174	41°03'24.8"N	14°10'04.8"E
22	190	41°03'24.6"N	14°10'04.5"E
23	179	41°03'24.9"N	14°10'04.2"E
24	141	41°03'26.1"N	14°10'02.9"E
25	166	41°03'25.4"N	14°10'03.3"E

**Data 27/05/2021**

Fondo	175	-	-
1	150	41°03'15.3"N	14°09'54.4"E
2	184	41°03'14.9"N	14°09'55.2"E
3	192	41°03'15.5"N	14°09'55.4"E
4	198	41°03'16.4"N	14°09'55.4"E
5	211	41°03'16.4"N	14°09'55.4"E

6	200	41°03'18.2"N	14°09'55.4"E
7	195	41°03'19.8"N	14°09'55.2"E
8	192	41°03'21.5"N	14°09'55.1"E
9	208	41°03'21.6"N	14°09'55.2"E
10	211	41°03'22.9"N	14°09'55.1"E
11	200	41°03'22.9"N	14°09'55.1"E
12	200	41°03'24.0"N	14°09'53.9"E
13	195	41°03'23.7"N	14°09'53.9"E
14	195	41°03'22.8"N	14°09'54.0"E
15	190	41°03'21.8"N	14°09'54.1"E
16	194	41°03'20.8"N	14°09'54.0"E
17	181	41°03'20.1"N	14°09'54.2"E
18	203	41°03'17.3"N	14°09'54.0"E
19	199	41°03'17.8"N	14°09'54.1"E
20	190	41°03'15.6"N	14°09'53.0"E
21	195	41°03'17.4"N	14°09'52.8"E
22	195	41°03'16.5"N	14°09'52.8"E
23	196	41°03'18.3"N	14°09'52.4"E
24	194	41°03'19.8"N	14°09'52.4"E
25	205	41°03'19.9"N	14°09'52.4"E
26	191	41°03'21.3"N	14°09'52.5"E
27	208	41°03'20.1"N	14°09'52.7"E
28	195	41°03'22.5"N	14°09'52.6"E
29	167	41°03'24.6"N	14°09'52.7"E
30	195	41°03'22.3"N	14°09'52.5"E
31	182	41°03'23.8"N	14°09'52.1"E
32	187	41°03'24.0"N	14°09'51.7"E
33	179	41°03'25.0"N	14°09'50.7"E
34	195	41°03'24.2"N	14°09'51.6"E
35	201	41°03'22.9"N	14°09'51.5"E
36	192	41°03'22.0"N	14°09'51.7"E
37	200	41°03'21.4"N	14°09'52.0"E
38	193	41°03'21.7"N	14°09'52.3"E
39	195	41°03'21.2"N	14°09'52.2"E
40	183	41°03'18.9"N	14°09'52.1"E
41	180	41°03'17.0"N	14°09'51.7"E
42	181	41°03'18.3"N	14°09'51.3"E
43	175	41°03'16.7"N	14°09'49.8"E
44	178	41°03'18.0"N	14°09'50.5"E
45	188	41°03'19.4"N	14°09'50.8"E
46	180	41°03'20.1"N	14°09'50.1"E
47	190	41°03'21.2"N	14°09'50.0"E

48	193	41°03'22.0"N	14°09'50.3"E
49	171	41°03'23.5"N	14°09'50.2"E
50	192	41°03'19.3"N	14°10'04.1"E
51	178	41°03'21.1"N	14°10'03.9"E
52	172	41°03'22.3"N	14°10'03.7"E
53	179	41°03'22.4"N	14°10'03.0"E
54	169	41°03'22.7"N	14°10'01.9"E
55	174	41°03'22.2"N	14°10'02.8"
56	181	41°03'21.6"N	14°10'02.6"E
57	193	41°03'21.1"N	14°10'01.9"E
58	159	41°03'20.4"N	14°10'02.6"E
59	182	41°03'19.6"N	14°10'02.5"E
60	179	41°03'18.4"N	14°10'01.8"E
61	173	41°03'19.1"N	14°10'01.7"E
62	165	41°03'19.2"N	14°10'02.2"E
63	190	41°03'19.2"N	14°10'03.2"E
64	187	41°03'19.8"N	14°10'03.3"E
65	188	41°03'19.8"N	14°10'03.3"E
66	183	41°03'20.9"N	14°10'03.3"E
67	201	41°03'19.1"N	14°10'04.2"E
68	197	41°03'18.3"N	14°10'04.1"E
69	205	41°03'17.9"N	14°10'04.0"E

**Data 08/06//2021**

Fondo	165	-	-
1	171	41°03'52.2"N	14°09'50.9"E
2	178	41°03'53.3"N	14°09'50.9"E
3	171	41°03'54.4"N	14°09'50.8"E
4	170	41°03'55.9"N	14°09'50.7"E
5	160	41°03'56.1"N	14°09'51.7"E
6	172	41°03'56.2"N	14°09'52.2"E
7	169	41°03'54.7"N	14°09'52.5"E
8	180	41°03'54.6"N	14°09'51.8"E
9	179	41°03'53.5"N	14°09'51.9"E
10	157	41°03'53.4"N	14°09'52.8"E
11	161	41°03'52.4"N	14°09'52.8"E
12	147	41°03'52.2"N	14°09'51.9"E
13	165	41°03'52.8"N	14°09'55.5"E
14	163	41°03'52.8"N	14°09'57.5"E
15	173	41°03'52.9"N	14°09'59.1"E
16	177	41°03'53.0"N	14°10'01.3"E
17	174	41°03'51.9"N	14°10'00.4"E
18	198	41°03'50.9"N	14°10'01.2"E

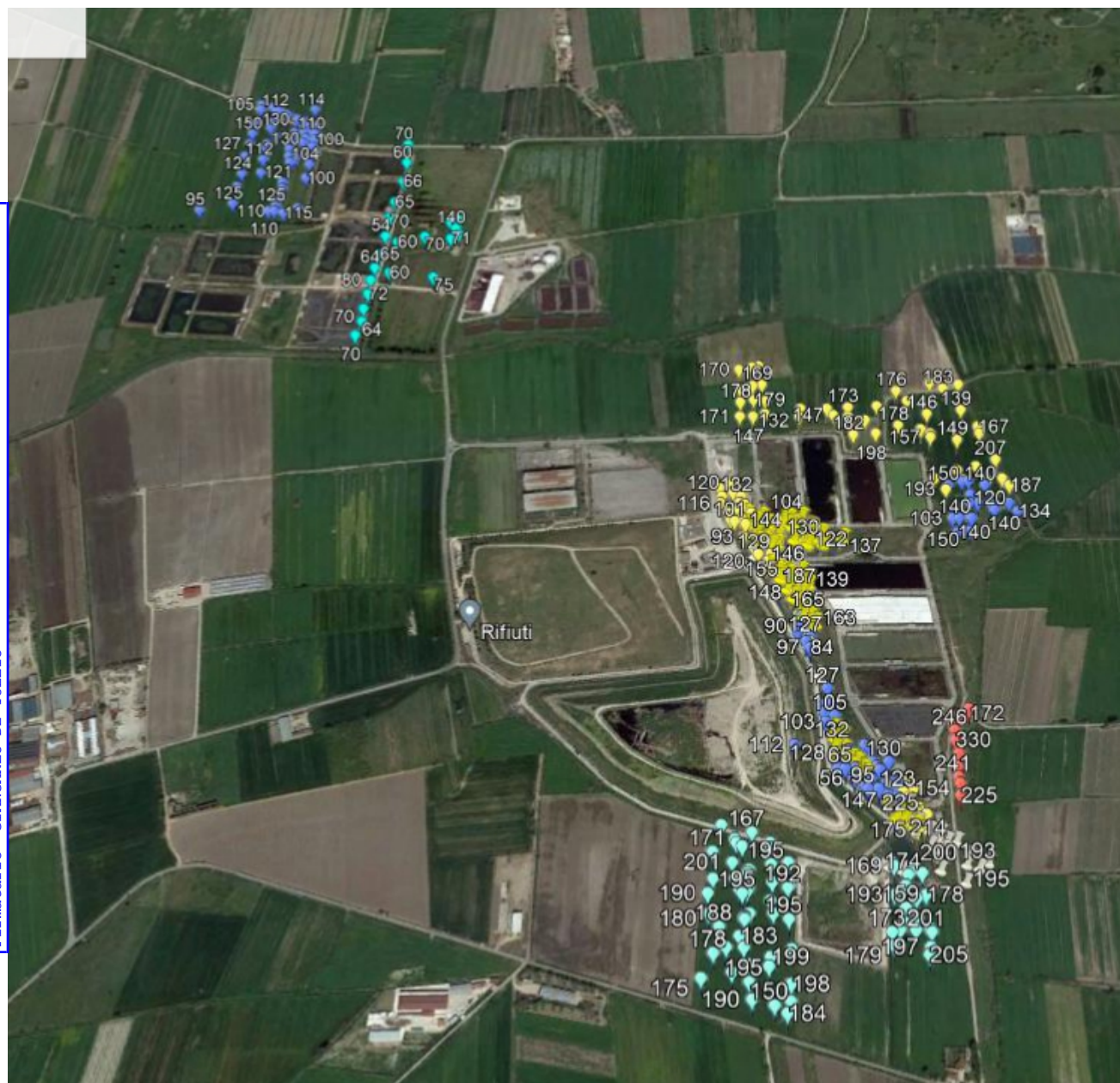
19	182	41°03'50.8"N	14°09'59.5"E
20	161	41°03'52.2"N	14°09'59.1"E
21	147	41°03'52.3"N	14°09'58.0"E
22	132	41°03'52.2"N	14°09'55.4"E
23	180	41°03'47.5"N	14°10'05.5"E
24	167	41°03'48.1"N	14°10'07.2"E
25	176	41°03'48.4"N	14°10'08.6"E
26	207	41°03'48.9"N	14°10'10.1"E
27	191	41°03'47.5"N	14°10'10.5"E
28	187	41°03'47.0"N	14°10'11.0"E
29	193	41°03'47.4"N	14°10'09.4"E
30	175	41°03'47.4"N	14°10'07.6"E
31	193	41°03'46.7"N	14°10'06.3"E
32	176	41°03'54.2"N	14°10'02.8"E
33	188	41°03'53.4"N	14°10'03.6"E
34	178	41°03'51.5"N	14°10'02.9"E
35	155	41°03'51.2"N	14°10'04.6"E
36	158	41°03'50.9"N	14°10'05.3"E
37	157	41°03'50.6"N	14°10'05.3"E
38	151	41°03'51.2"N	14°10'04.6"E
39	149	41°03'50.4"N	14°10'07.3"E
40	146	41°03'52.4"N	14°10'05.1"E
41	161	41°03'50.9"N	14°10'09.0"E
42	167	41°03'51.4"N	14°10'08.9"E
43	139	41°03'52.7"N	14°10'07.7"E
44	180	41°03'54.7"N	14°10'07.6"E
45	183	41°03'54.4"N	14°10'06.4"E
46	181	41°03'54.8"N	14°10'05.4"E

**Data 15/06//2021**

Fondo	225	-	-
1	172	41°03'31.9"N	14°10'07.2"E
2	221	41°03'31.5"N	14°10'06.6"E
3	221	41°03'31.0"N	14°10'06.1"E
4	246	41°03'30.6"N	14°10'06.2"E
5	330	41°03'30.0"N	14°10'06.2"E
6	233	41°03'29.2"N	14°10'06.4"E
7	218	41°03'28.4"N	14°10'06.3"E
8	241	41°03'27.8"N	14°10'06.3"E
9	231	41°03'27.4"N	14°10'06.4"E
10	225	41°03'26.7"N	14°10'06.4"E



Foto n. 1 – aerofotogrammetrie delle particelle indagate con indicazione dei punti di misura.



Il valore medio delle misure è risultato 146 nSv/h (le oscillazioni registrate, sempre compatibili con i valori del fondo, sono imputabili alla differenza di umidità nel suolo o superficiale, differenze nel tipo di terreno, anche riportato da altri siti, etc.) valore perfettamente compatibile con il valore medio di Rateo di dose gamma assorbita in aria (162 nSv/h) indicato da ISPRA per la regione



Campania (Rapporto finale presentato nell'ambito del seminario tenuto presso la Terza Università di Roma, Roma 8-6-1994).

Questo CRR si rende disponibile a eseguire ulteriori accertamenti nel caso si ritenesse opportuno.

**Il Dirigente del  
Centro Regionale Radioattività  
Dott. Giancarlo DE TULLIO**

ARPA CAMPANIA Agenzia Regionale per la Protezione dell'Ambiente della Campania
<b>COPIA CONFORME ALL'ORIGINALE DIGITALE</b>
Protocollo N.0078343/2021 del 28/12/2021 Firmatario: GIANCARLO DE TULLIO